

01/07/08

כיווץ בסיס נתונים ב MS SQL 2005

מסמך זה סוקר תהליך כיווץ בסיס נתונים ב- Microsoft SQL Server 2005. תהליך הכיווץ (Shrink), מכווץ את חלקו הלא פעיל (קובץ ה-Log) של בסיס הנתונים ואינו נוגע בחלקו הפעיל של בסיס הנתונים (קובץ ה-MDF). יחד עם זאת, כמו בכל פעולת תחזוקה בשרת ה-MS SQL, מומלץ לבצע גיבוי לבסיס הנתונים. כמו כן, חשוב לוודא כי אין משתמשים העובדים על בסיס הנתונים בזמן ביצוע פעולת הכיווץ (Shrink).

שים לב!

- במידה והתהליך אינו נהיר דיו, אנא הסתייע באיש סיסטם לתרגול והכרה של התהליך.
- לשם ביצוע פעולת כיווץ בסיס הנתונים בשרת ה- MSSQL 2005, יש להיות פיסית מול שרת ה- SQL 2005 או מול התחנה בה מותקנים כלי הניהול של השרת.

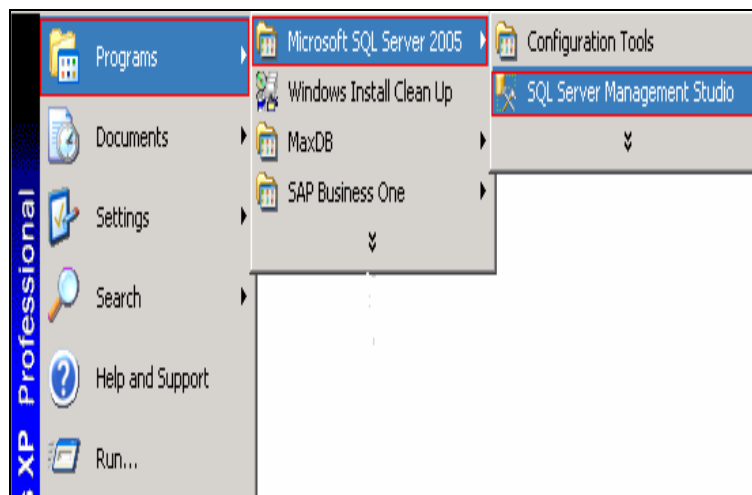
תהליך כיווץ לבסיס הנתונים

על מנת לכווץ את קובץ ה- Log של בסיס הנתונים, יש לפעול על פי השלבים הבאים:

חלון מס' 1:

1. נפתח את ה- Enterprise Manager של שרת ה- SQL באופן הבא:

Start → Programs → Microsoft SQL Server



חלון מס' 2:

בחלון 'Connect to Server' שנפתח, יש להזין את הפרטים לפי צילום המסך הבא:

בשדה 'Server Type' יש לבחור ב-'Database Engine'.

בשדה 'Server name' יש להזין את שם השרת או כתובת ה-IP שלו.

בשדה זה נבחר באפשרות 'SQL Server Authentication' (ראה הערה למטה).

בשדה 'Login' הזין את שם משתמש 'SA' בשדה 'Password' - במידה וקיימת סיסמא למשתמש SA, נספק אותה בשלב זה.

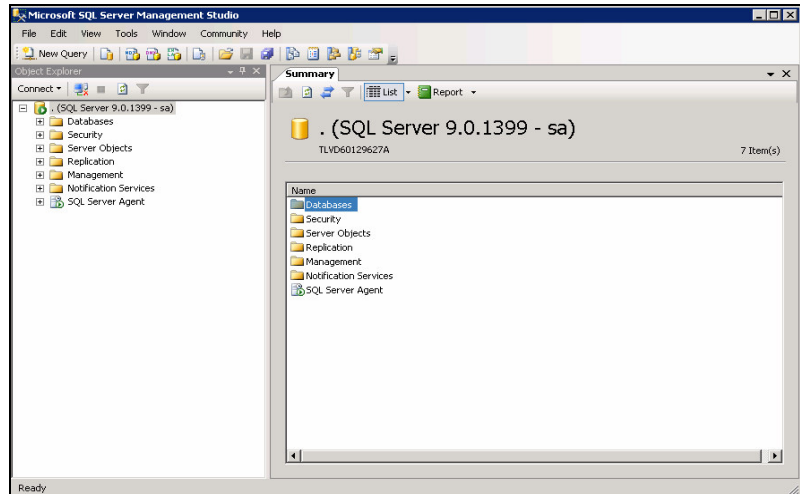
שים לב!

אפשרות ההתחברות ל- SQL Server 2005 Management Studio ניתנת באמצעות אימות משתמש 'sa' (משתמש פנימי של שרת ה-SQL), או באמצעות אימות משתמש Windows. במידה וההתחברות נכשלה, יש לבחור בשדה 'Authentication' באפשרות ב-'Window Only'.

תהליך כיווץ קובץ ה-Log של בסיס הנתונים

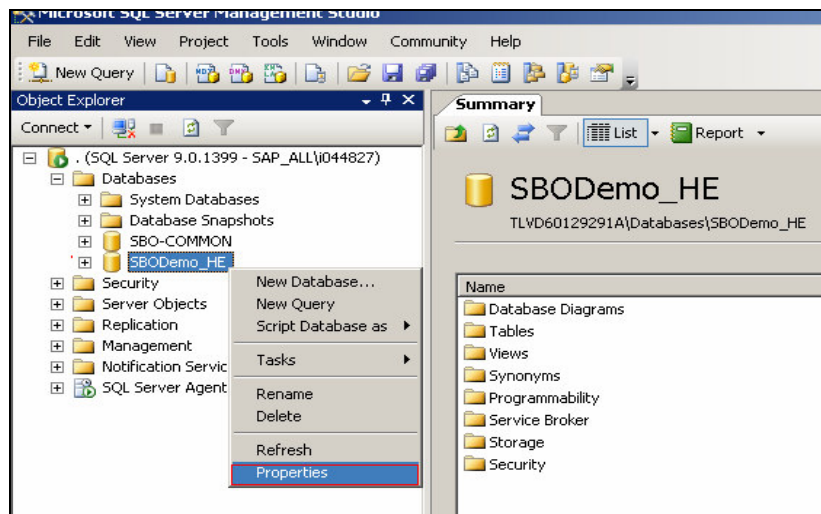
חלון מס' 3:

לאחר ההתחברות, נקבל את חלון ה- Microsoft SQL Server Management Studio



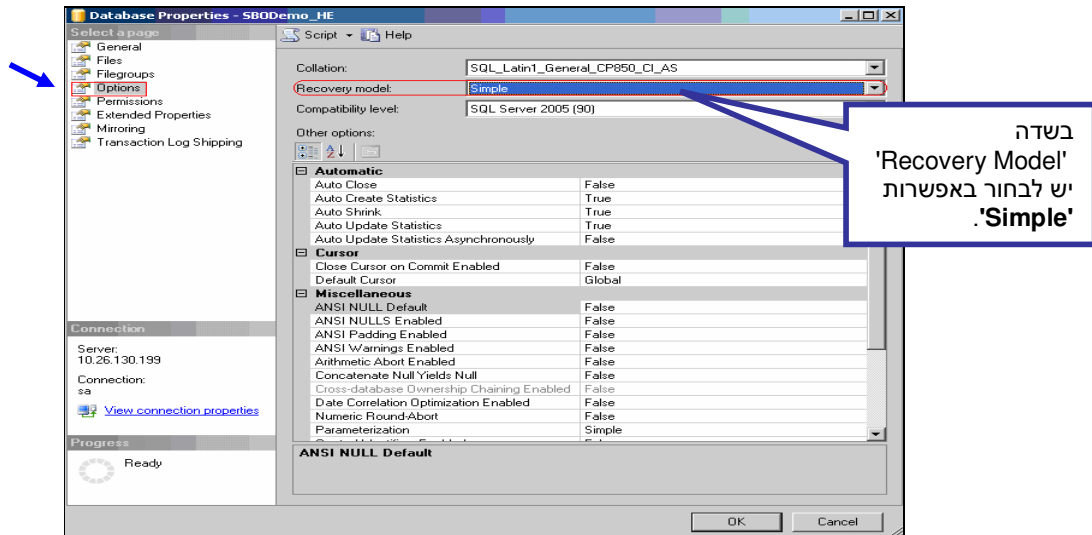
חלון מס' 4:

יש ללחוץ על סימן ה-'d' מצד שמאל ל-'Databases'. יש לבחור את ה- Database (תיק החברה) שעליו נבצע את פעולת הכיווץ (Shrink), ללחוץ לחיצה ימנית עם העכבר ולבחור באפשרות 'Properties'. בדוגמא שלפנינו, נבצע את פעולת הכיווץ על בסיס נתונים שנקרא 'SBODemo_HE'.



חלון מס' 5:

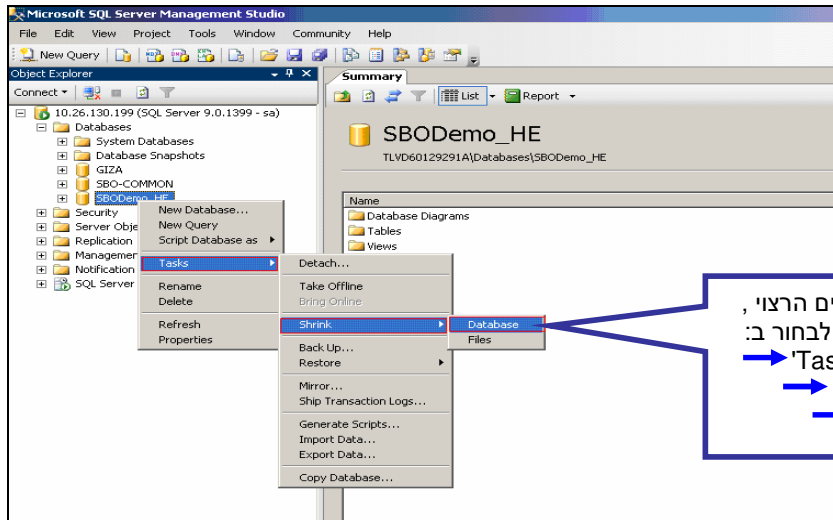
בחלון הבא שנפתח, יש לבחור בחלקו השמאלי באפשרות 'Options', ולשנות את הגדרת ה-'Recovery model' לאפשרות Simple. לסיום יש לחוץ על 'OK'.



הגדרות ה-Recovery model במצב Full/Simple, קובעות את האופי בו בסיס הנתונים ינהל את קובץ ה-Log. הגדרות אילו משפיעות על אופן ניהול בסיס הנתונים אשר ברשותך, ועל יכולות התאוששות מנפילת שרת ה-SQL. אנו ממליצים להתייעץ באיש סיסטם לצורך קביעת מדיניות ניהול בסיסי נתונים מתאימה.

חלון מס' 6:

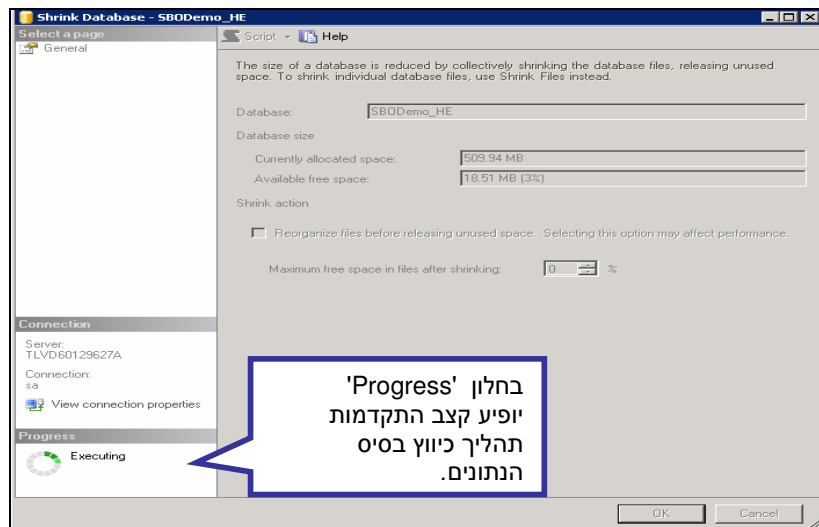
בחלון הבא, נבחר בבסיס הנתונים אותו אנו מבקשים לכווץ, נלחץ עליו לחיצה ימנית עם העכבר ונבחר באפשרות Database ← Shrink ← Tasks, כפי שמתואר באיור הבא:



יש לסמן את בסיס הנתונים הרצוי ,
ללחוץ קליק ימני בעכבר, לבחור ב:
→ 'Tasks'
→ 'Shrink'
→ 'Database'

חלון מס' 7:

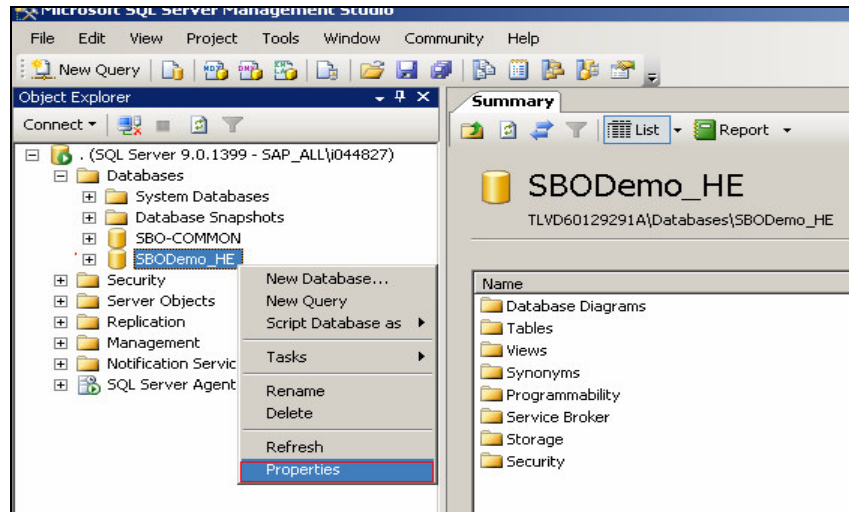
בחלון הבא, נשאיר את הגדרות ברירת המחדל של המערכת ונלחץ על 'OK'.
בשלב זה, תחל פעולת כיווץ בסיס הנתונים.



בחלון 'Progress'
יפיע קצב התקדמות
תהליך כיווץ בסיס
הנתונים.

חלון מס' 8:

בשלב האחרון, נודא כי פעולת הכיווץ שביצענו אכן כיווצה את חלק ה-Log של בסיס הנתונים. יש לסמן את בסיס הנתונים עליו ביצענו את פעולת הכיווץ, ללחוץ לחיצה ימנית עם העכבר ולבחור באפשרות 'Properties'.



חלון מס' 9:

בחלון המאפיינים של בסיס הנתונים, יש לבחור באפשרות 'Files' בחלקו השמאלי העליון של החלון. בשלב זה, יתקבלו נתוני קבצי ה-Log וה-Data של בסיס הנתונים.

